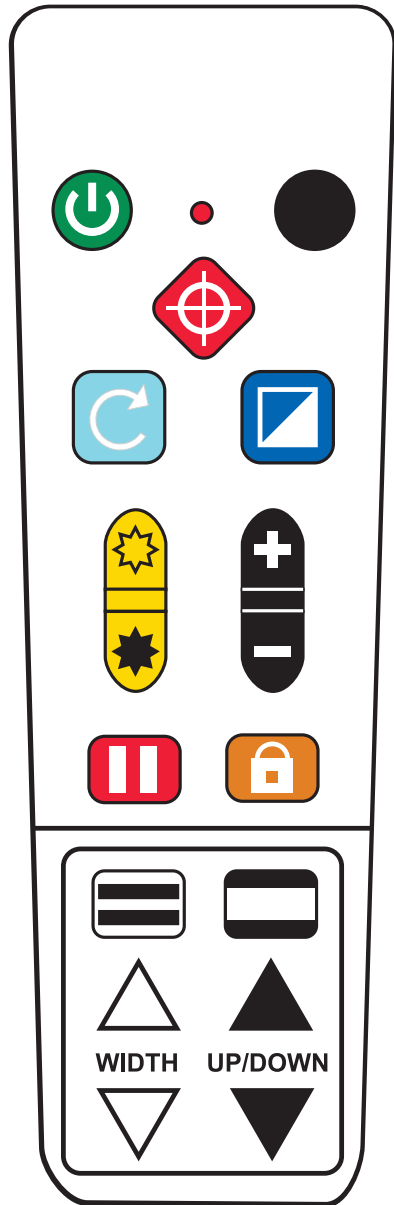


Schnellstart-Anleitung für die Fernbedienung der eMag 200 HD flex, eMag 220 HD flex, eMag 240 HD flex



Taste/Regler		Beschreibung und Funktion
	EIN-/AUS-Taste	Schaltet eMag HD flex an und aus.
	LED-Kontrolldiode	Blinkt beim Drücken einer Taste.
	ERWEITERTE FUNKTION	Ermöglicht in Kombination mit anderen Tasten weitere Funktionen. Drücken und halten Sie immer zuerst diese Taste und dann die gewünschte andere Taste.
	Suchen	Zeigt ein Fadenkreuz an, zoomt zurück in die Grundvergrößerung, um beim Ausrichten der Kamera zu helfen.
	Bild drehen	Geht durch vier verschiedene Bildausrichtungen.
	Darstellmodus	Wechselt zwischen den Farbkombinationen.
	Helligkeit	Erhöht und verringert die Helligkeit des Bildschirms.
	Zoom	Vergrößert und verkleinert die Bildschirmansicht.
	Standbild	Fixiert die aktuelle Ansicht auf dem Monitor.
	Fokus-Sperre	Schaltet den Autofokus an und aus.
	Leselinien	Zeigt zwei horizontale Leselinien an.
	Textmaske	Zeigt eine Maske (schattiert oder schwarz) um Teile des Monitors abzudecken.
	Weite	Verschiebt untere Leselinie oder unteren Teil der Maske.
	AUF und AB	Verschiebt Leselinien oder Maske auf dem Monitor.
	ERWEITERTE FUNKTION + EIN/AUS-Taste	Halten Sie für ca. 6 Sek. diese Tasten, um weitere Farbkombinationen zu konfigurieren.